

Radteam Oberhofen

Vereinsmeisterschaft 2015

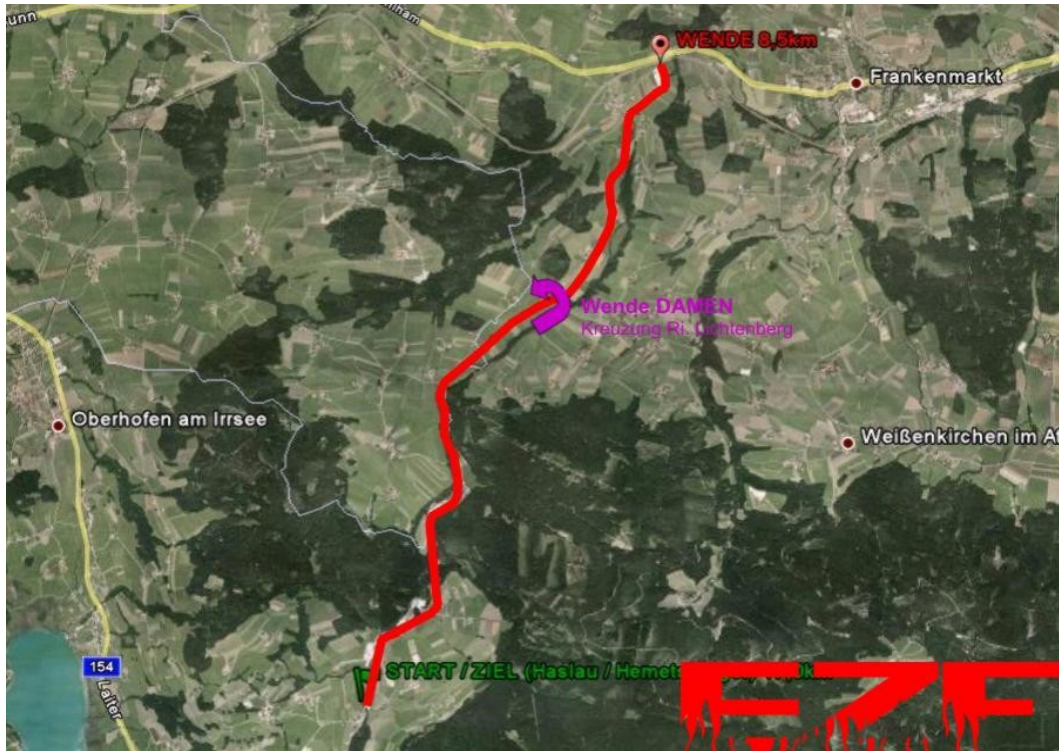
Sonntag 04.10.2015

TEIL 1 - Einzelzeitfahren

Strecke Herren: **Haslau – Frankenmarkt – Haslau**
17 km | 110 hm

Strecke Damen: **Haslau – Kreuzung Ri. Lichtenberg – Haslau**
8 km | 110 hm

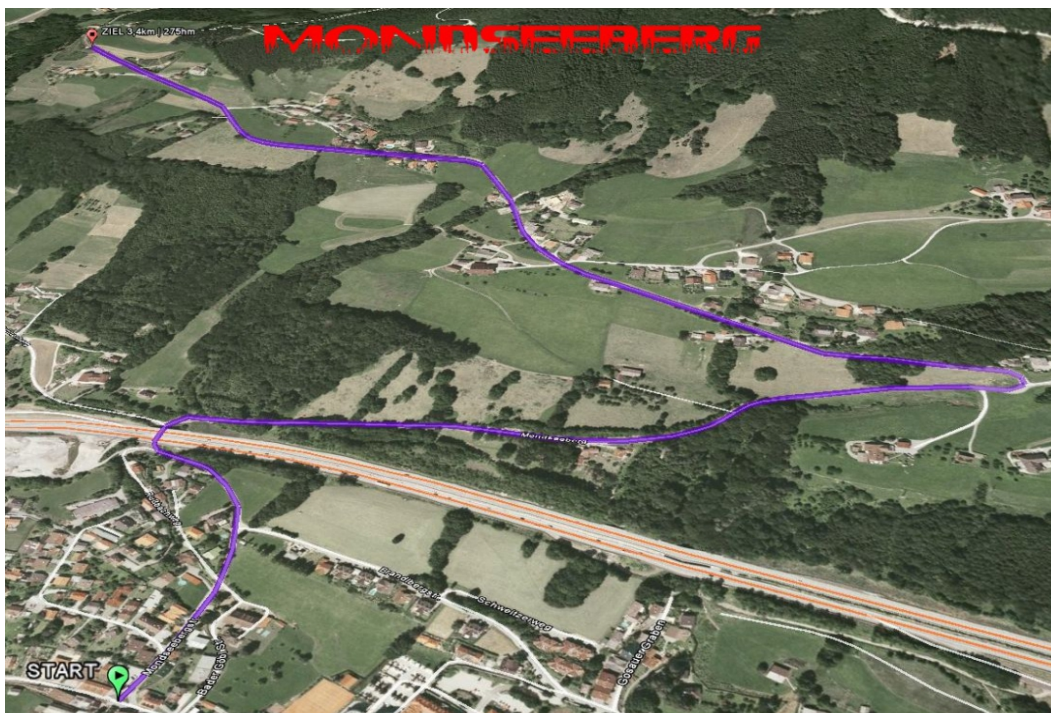
Start: **Einzelstart 10:00 Uhr** – erster Fahrer - Minutenstart



TEIL 2 - Bergzeitfahren

Start: **Massenstart 12:30Uhr** (Kreuzung Herzog-Odilo/Mondseebergstr.)

Strecke: **3,4km | 275hm | Ziel: Mondseeberg „Aussichtsplatz 2“**



Anmeldung: über unsere Homepage „www.radteam-oberhofen.at“
Erwünscht bis 03.10.2015 Nachnennungen bis kurz vor Start möglich
oder per e-mail an: info@asengerhard.com

Startgeld: nix, einfach dabei sein und Spaß haben! Freiwillige Spenden

Startzeit: Einzelzeitfahren 10:00 Uhr Minutenstart

Mondseeberg ca. 12:30 Uhr Massenstart

Ergebnis: Gesamtzeit aus beiden Rennen

Der Vereinsmeister der RTO Damen wird nur aus dem Ergebniss Einzelzeitfahren ermittelt !

Der Vereinsmeister der RTO Herren wird aus den Ergebnissen beider Rennen ermittelt !

Klassen: RTO Herren M (Jahrgang 1966 und jünger)
RTO Herren M50 (Jahrgang 1965 und älter)
RTO Damen W (Jahrgang 1966 und jünger)
RTO Damen W50 (Jahrgang 1965 und älter)
Gäste Männlich (nur eine Klasse)
Gäste Weiblich (nur eine Klasse)

Siegerehrung: ca. 17:00 Uhr Gasthaus"beim Erich" in Oberhofen

Ersatztermin: falls nötig wird es auf unserer Homepage bekannt gegeben.

Regelment :

- Teilnahmeberechtigt sind alle Teammitglieder und Gäste
- Das Tragen eines Sturzhelmes ist Pflicht.
- Rad, Ausrüstungstausch (z.B. Helm), Equipment (z.B. Zeitfahrenker), etc. wechsel/tausch/demontage zwischen den 2 Bewerben ist NICHT erlaubt!
- Jegliches Windschattenfahren ist verboten (Einzelzeitfahren)!
- Die Teilnahme ist auf eigene Gefahr.
- Die Strecke ist nicht gesperrt, daher gilt die StVO.
- Der Veranstalter übernimmt für etwaige Schäden an Personen und Material keine Haftung.

Das Radteam Oberhofen hofft auf rege Beteiligung und gutes Wetter!

